





Índice

- 3 La empresa
- 5 Razones para elegir Eurosegur.
- 7 ¿Por qué una puerta de seguridad?
- 9 ¿Que es una puerta de seguridad?
- 11 ¿Que puerta necesito?
- 13 Construcción
- 15 Sistemas de cierre
- 17 Tipos de marco
- 19 Serie 3.0 basic
- 21 Serie 3.0
- 23 Serie 4.0
- 25 Serie 5.0
- 27 Esquemas de construcción
- 28 Otras puertas
- 29 Opciones de block
- 31 Paneles
- 33 Fichas técnicas







Empresa familiar

EUROSEGUR somos una empresa familiar. Desde el año 1996 trabajamos con ilusión y revolucionamos el mercado con nuestras puertas de seguridad. Nuestro propósito es ofrecer un producto de alta resistencia al ataque, construido según las indicaciones de nuestros clientes y accesible a todos los públicos. Nuestra experiencia en el sector nos avala como expertos en puertas de seguridad acreditados como vocales en comités técnicos y de certificación AENOR. Así somos EUROSEGUR, una empresa dinámica y comprometida con la seguridad y el diseño



Somos fabricantes

En EUROSEGUR somos líderes en la construcción de puertas con alta resistencia al ataque. Fuimos la primera empresa española con CLASE-5 de Resistencia a la Efracción según la norma UNE-EN 1627:2011 y la primera empresa española en obtener puertas de seguridad certificadas.

Diseñamos y construimos una amplia gama de modelos de puertas con múltiples acabados estéticos que permiten al cliente elegir una puerta que puede ser única e irrepetible. Todo gracias a la innovación, la alta tecnología, los materiales de calidad y el compromiso del personal de la empresa.



Calidad ensayada

En EUROSEGUR ensayamos nuestras puertas de forma independiente para conocer su respuesta a las distintas Normas que le son de aplicación, esa es nuestra apuesta y compromiso con nuestros clientes. Nuestra puertas presentan Marcado CE y están certificadas con la Marca de Calidad de AENOR que garantiza que se construyen siguiendo las mejores prácticas reconocidas en nuestro sector y que se someten a evaluaciones periódicas para verificar el cumplimiento por parte de la empresa.



Expertos en seguridad

Acreditados como vocales en comités técnicos y de certificación AENOR.
Primera empresa española en obtener la clase 5 según UNE-EN 1627:2011.
Primera empresa española en obtener puertas de seguridad certificadas.

Razones para elegir Eurosegur

“Somos una empresa especializada en la fabricación de puertas de seguridad de calidad, con la más amplia gama de productos y acabados, donde seguro que podemos encontrar una solución que se ajuste a las necesidades y presupuesto del cliente”



Producto certificado

En Eurosegur apostamos por la certificación del producto como única vía para garantizar al cliente que su puerta cumple con los requisitos que le son de aplicación y que se ha fabricado siguiendo las mejores prácticas reconocidas en nuestro sector.



Proyectos personalizados

La puerta Eurosegur es la que se adapta al cliente por lo que este decide que producto se ajusta a sus necesidades de seguridad, estilo de vida y confort.

EUROSEGUR responde fabricando una puerta que puede ser única e irrepetible en el mercado.



Instalación por profesionales acreditados

Es requisito indispensable, que una puerta de seguridad sea instalada por un profesional cualificado y acreditado que nos ofrezca la garantía de un buen funcionamiento y calidad de acabados, así como garantizar el servicio postventa.



Garantía 5 años

Nuestras puertas están garantizadas durante 5 años. Es nuestro compromiso para que nuestros clientes estén como nosotros convencidos de su calidad y conseguir una mayor satisfacción y experiencia con nuestra marca.

Prestación	Norma de referencia	3.0 B	3.0	4.0	5.0
Producto Certificado	REGLAMENTO AENOR				
Marcado CE	UNE-EN 14351-1:2006				
Efracción	UNE-EN 1627:2011	CLASE 3	CLASE 3	CLASE 4	CLASE 5
	UNE 85160:2013	-	C (***)	C (***)	C (***)
	RESISTENCIA CERROJOS	-	-	-	+12 kN
Antibala	UNE-EN 1522:1999		-	-	FB2
Durabilidad	UNE-EN 1191:2013	200.000	200.000	200.000	200.000
Acústica	UNE-EN ISO 10140-2:2011	38*/40**dB	38*/40**dB	38 dB	35 dB
Permeabilidad al aire	UNE-EN 1026:2000	Clase 3	Clase 3	Clase 3	Clase 3
Resistencia al viento	UNE-EN 12211:2000	Clase C4*/C5**	Clase C4*/C5**	Clase C4	Clase C4
Transmitancia térmica	UNE-EN ISO 10077-2:2003	2,1*/1,6** W/m2K	2,1*/1,6** W/m2K	2,1 W/m2K	-
Garantía	AÑOS	5	5	5	5

(*) Marco de 75x45, 75x25 y 105x45 - (**) Marco aluminio - (***) Opcional



MARCA AENOR DE PRODUCTO CERTIFICADO

Declaración técnica para la comercialización de la puerta en todos los países miembros de la Unión Europea que garantiza que la puerta es conforme con los requisitos mínimos en materia de salud y seguridad que le son de aplicación y que se han llevado a cabo por parte AENOR los procedimientos de evaluación para verificar la conformidad de dichos requisitos.



MARCADO CE UNE-EN 14351-1:1:2066+A1

Declaración técnica para la comercialización de la puerta en todos los países miembros de la Unión Europea que garantiza que la puerta es conforme con los requisitos mínimos en materia de salud y seguridad que le son de aplicación y que se han llevado a cabo por parte del FABRICANTE los procedimientos de evaluación para verificar la conformidad de dichos requisitos.



CONTRA EL ROBO UNE-EN 1627:2011

Clasifica las puertas en función de su capacidad para resistir intentos de entrada forzada utilizando la fuerza física y con la ayuda de herramientas predefinidas. Las puertas se clasifican con clase de resistencia 1 al 6 donde la Clase 1 es la que menor resistencia opone al ataque y la puerta Clase 6 es la que presenta la máxima resistencia.



CONTRA EL ROBO UNE 85160:2013

Norma de ámbito nacional que complementa a la UNE-EN 1627:2011. Establece criterios adicionales para la clasificación de las puertas centrando el ataque de forma exclusiva el sistema de cierre de las mismas (cerradura más protector más cilindro). A la clasificación de la puerta según la norma europea (mínimo CLASE 3) hay que añadir el nivel de resistencia del sistema de cierre: A (medio) / B (alto) / C (máximo).



RESISTENCIA DE LOS CERROJOS UNE-EN 1627:2011

La Norma UNE-EN 1627:2011 contempla el ensayo opcional para medir la fuerza opuesta del cerrojo que es la resistencia del cerrojo contra el tirón atrás, es decir la fuerza contraria que soporta sin ceder ni introducirse.



RESISTENCIA A LA BALA UNE-EN 1522:1999

Clasifica las puertas en función de su resistencia al impacto de la bala con revólveres o pistolas, rifles o escopetas contra la puerta.



DURABILIDAD UNE-EN 1191:2013

Durabilidad mecánica de las puertas tras un número definido de ciclos de maniobra.



CONTRA EL RUIDO UNE-EN ISO 10140:2011

El aislamiento acústico de una puerta es la capacidad que tiene ésta de contrarrestar las fuentes de ruido que vienen del exterior. Considerando el ruido en el interior de un edificio de 60 dB, la reducción sonora de las puertas EUROSEGUR ofrecen un ambiente similar al bosque. Y en el caso de las de las puertas de exterior con un ruido de la calle de 80 dB un ambiente similar a una biblioteca.



RESISTENCIA AL AIRE UNE-EN 1026:2000

La permeabilidad al aire define la cantidad de aire que pasa por causa de la presión a través de una puerta cerrada. La puerta se clasifica con un grado que va desde CLASE 0 (sin ensayar) a CLASE 4 (la de mayor permeabilidad y mejor clasificación).



RESISTENCIA AL VIENTO UNE-EN 12211:2000

La resistencia a la carga del viento de las puertas determina la resistencia al deterioro por las cargas del viento. La puerta se clasifica desde la CLASE 0 hasta la CLASE 5 (clasificación de la carga del viento) y CLASE A, B, C (clasificación de la flecha relativa frontal). Donde la máxima clasificación es de C5.



ASLAMIENTO TÉRMICO UNE-EN ISO 10077-2:2003

La transmitancia térmica es la cantidad de calor que se intercambia con el exterior. El coeficiente de transmisión térmica indica la cantidad de energía que se pierde cuando atraviesa la superficie de la puerta. Cuanto menor sea el valor del coeficiente mayor será la calidad del producto. El CTE permite un valor máximo de 3,10 W/m2k.

¿Por qué una puerta de seguridad?

Sentimos seguros en nuestra casa nos hace más felices

Proteger nuestro hogar y familia es posible pero debemos asesorarnos adecuadamente.

No queremos que la seguridad de nuestra familia dependa de la "Lotería del Robo"



El ladrón es un profesional que se comporta racionalmente y planifica cada robo de acuerdo a:

- Expectativa de botín
- El riesgo de poder ser detectado
- La resistencia ofrecida por la puerta de la vivienda

Si el ladrón encuentra una puerta con poca resistencia al ataque, el éxito en su actuación está prácticamente asegurado.

Resultado: en poco tiempo y sin prácticamente ruido, el ladrón vence la batalla al propietario.

Pero cuando una puerta ofrece alta resistencia al ataque aumenta el tiempo, ruido y riesgo para el ladrón.

Resultado: el ladrón desiste por miedo a ser descubierto, el propietario vence la batalla al ladrón.

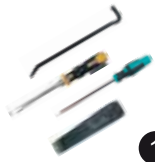
Si la puerta ofrece verdadera resistencia el ladrón buscará alternativas más vulnerables que le resulten menos arriesgadas.

Técnicas de robo



Técnicas poco ruidosas de habilidad

MUY ALTO
Ladrón oportunista



Apalancamiento



Ganzuado



Bumping



Resistencia al taladro



Técnicas ruidosas realizadas con una combinación de destreza y fuerza física

MEDIO
Ladrón profesional



Resistencia al taladro severo



Control copias llaves



Rotura cilindro



Ataque severo extracción cilindro



Butrón con herramientas manuales



Técnicas muy ruidosas realizadas con gran esfuerzo físico

ALTO
Ladrón profesional



Apalancamiento severo



Butrón con herramientas manuales severo



Técnicas muy ruidosas realizadas con ayuda de herramientas eléctricas

MUY ALTO
Ladrón profesional



Butrón con herramientas eléctricas

El nivel de peligrosidad del ladrón dependerá del riesgo que este dispuesto asumir (ruido + tiempo).



¿Qué es una puerta de seguridad?

Como mínimo Clase 3 UNE-EN 1627:2011.

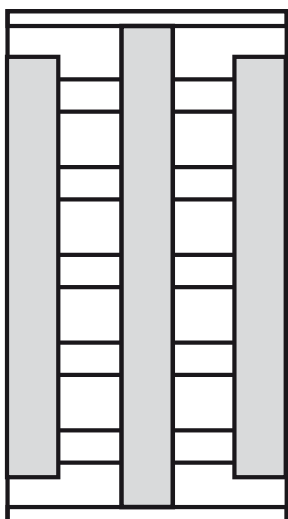
Por definición normativa se consideran puertas de seguridad las que disponen de una clase de resistencia 3 ó superior de acuerdo con la norma UNE-EN 1627 evitando de esta manera la confusión que los términos “puerta blindada” y “puerta acorazada” puedan generar en el usuario final.



La puerta que consigue el equilibrio entre todos sus componentes



Resistencia estructural



El conjunto formado por hoja y marco constituye los cimientos en los que se fundamenta el nivel de resistencia de toda puerta.

A destacar:

Blindaje compacto (Chapa de acero lado exterior/interior)

Bandeja delantera tipo U

Bandeja trasera tipo L/U

Omega refuerzos transversales

Omega refuerzos verticales

Refuerzo interno zona cerradura marco

Refuerzo interno zona cerrojos marco

3 bisagras

Seguridad del sistema de cierre

El sistema de cierre es el conjunto formado por cerradura, cilindro, escudo protector, chapa de manganeso y cerrojos adicionales.

Un sistema de cierre debe tener al menos 3 puntos de cierre.



Instalación

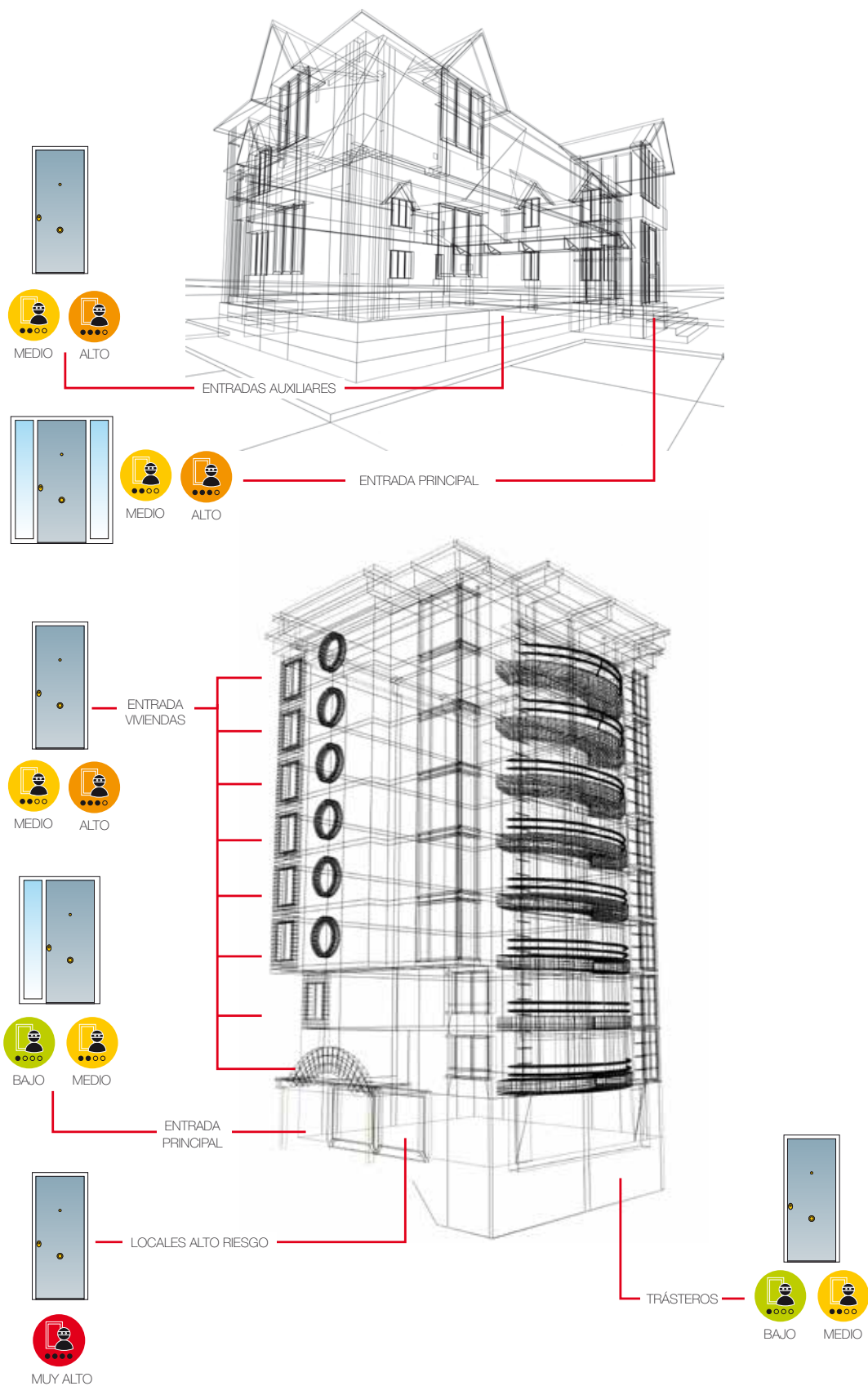


Una buena instalación ensalza el producto mientras que una mala lo desmerece

El instalador es un profesional competente debidamente formado que realiza la instalación de acuerdo con las instrucciones del fabricante con esmero y limpieza.

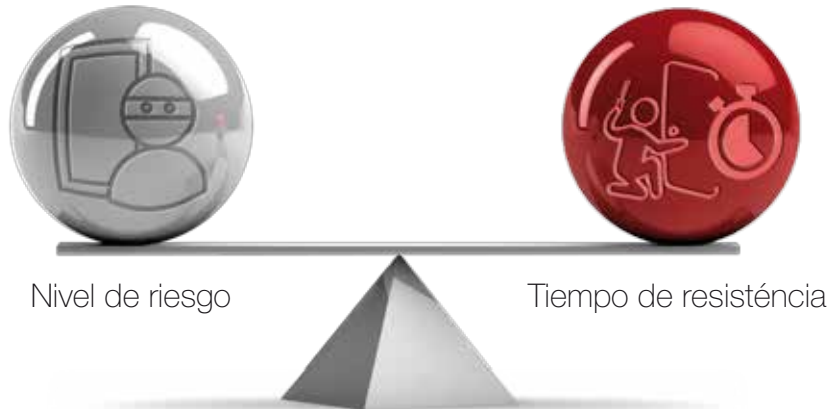
“El que cree que cuesta caro un profesional no sabe lo caro que cuesta un incompetente”

¿Qué puerta necesito?



Para niveles potenciales de riesgo altos es recomendable complementar las medidas de protección pasiva con otras de detección de presencia

No podemos evitar que lo intenten...
¡Pero sí que lo consigan!



Construcción

RIESGO

ATAQUES



BAJO



1

Apalancamiento



2

Ganzuado



3

Bumping



4

Resistencia al taladro



MEDIO



5

Resistencia al taladro severo



6

Control copias llaves



7

Rotura cilindro



8

Ataque severo extracción cilindro



9

Butrón con herramientas manuales



ALTO



10

Apalancamiento severo



11

Butrón con herramientas manuales severo



MUY ALTO



12

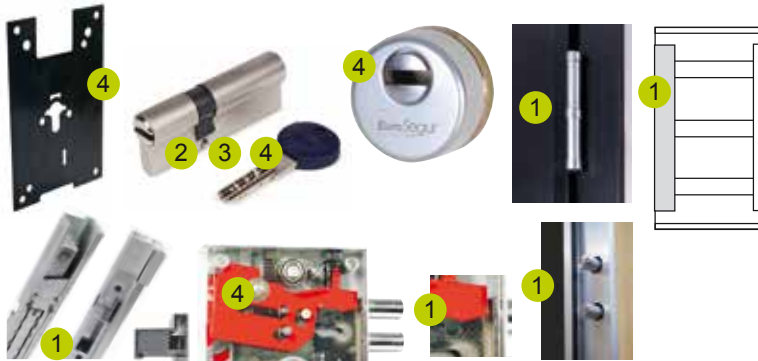
Butrón con herramientas eléctricas

CONTRAMEDIDAS EUROSEGUR

Cada serie incorpora todos los elementos de la serie anterior o los mejora en número y resistencia al ataque.

SERIE

- 1 Blindaje compacto
Refuerzo marco
cerradura 2 mm
Cerradura antirretroceso
cerrojos
3 pernios
2 cerrojos dobles
- 2 Cilindro 11 pitones
antiganzúa
- 3 Cilindro antibumping
- 4 Cerradura máxima resistencia
Cilindro Clase 2
Chapa Manganeseo 1 mm
Protector máxima resistencia



- Blindaje estructural de acero con chapa doble cara (chapa cierre 0,8 mm).
- 3 nervios transversales.
- Refuerzos perimetrales (superior/inferior) tipo L.
- Bandeja delantera tipo U.
- Bandeja trasera tipo L.



- 5 Cilindro Clase 2
Chapa Manganeseo 2 mm
- 6 Tarjeta de seguridad
- 7 Cilindro con puente reforzado
Sistema bloqueo cerradura
- 8 Protector abocardado
Cilindro antiextracción
- 9 Nervio central blindaje



12 pitones antiganzúa.
Llave incopiable.
Patente 2019

- Blindaje estructural de acero con chapa doble cara (chapa cierre 0,8 mm).
- 3 nervios transversales.
- 1 nervio central.
- Refuerzos perimetrales (superior/inferior) tipo L.
- Bandeja delantera tipo U.
- Bandeja trasera tipo L.



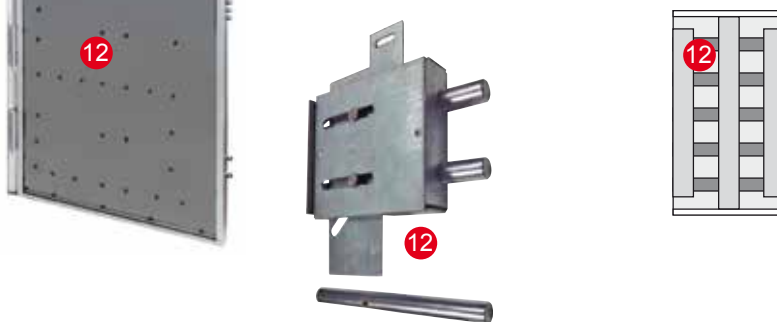
- 10 Cerrojos 3 bulones
- 11 Blindaje compacto
5 nervios transversales
1 nervio central 1,5 mm
Bandejas
cerrojos/pernios tipo U



- Blindaje estructural de acero con chapa doble cara (chapa cierre 0,8 mm).
- 5 nervios transversales.
- 1 nervio central 1,5 mm.
- Refuerzos perimetrales (superior/inferior) tipo L.
- Bandeja cerrojos/pernios tipo U.



- 12 Macizado interno
Cerrojos 12 kN

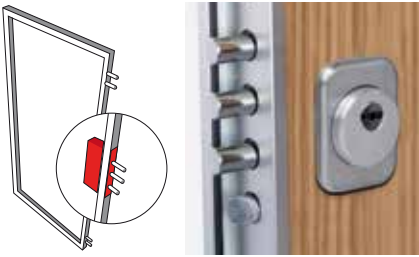


- Blindaje estructural de acero con chapa doble cara (chapa cierre 1,5 mm).
- Parrilla central de nervios de refuerzo.
- Refuerzos perimetrales tipo U.
- Materiales de relleno interior para aumentar su resistencia.
- 5 pernios.



Sistemas de cierre

Cerradura Antipánico



VENTAJAS

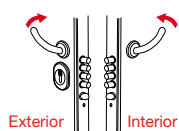
- Comodidad de uso.
Nos permite de una forma cómoda tener siempre nuestra puerta cerrada y estar seguros cuando estemos en casa.
- Función antipánico.
En cualquier caso, incluso en caso de urgencia, podemos salir con rapidez de nuestra vivienda sin necesidad de utilizar la llave.

MODELOS:
301B y 301

DESCRIPCIÓN E INSTRUCCIONES DE USO

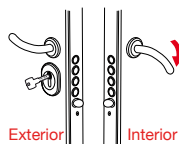
Esta cerradura ha sido diseñada para permitir el rápido cierre y apertura por medio de la manivela desde el lado interno y un cierre rápido desde el lado externo, además de la normal utilización de la llave.

1 FUNCIÓN CIERRE.



Permite el cierre rápido de la cerradura.
Esta operación puede realizarse tanto desde el lado interno como del externo.

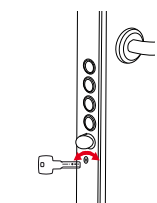
2 FUNCIÓN APERTURA.



Permite la apertura rápida de la cerradura.
Esta operación sólo puede realizarse desde el lado interno.

La apertura de la puerta desde el exterior sólo puede realizarse con la llave.

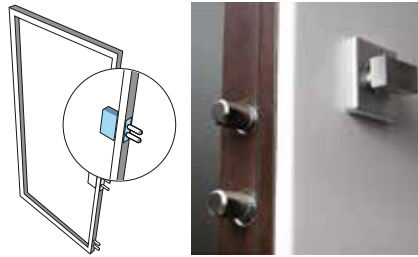
3 DESACTIVACIÓN FUNCIÓN APERTURA



- Utilizando simplemente la llave o un destornillador presionar y girar 180° el perno en sentido contrario a las agujas del reloj.

Volviendo a situar el perno en su posición original (rotación de 180° en sentido contrario de las agujas del reloj) se reactiva la función de apertura.

Cerrojo Antipánico



VENTAJAS

Sistema de seguridad de uso diurno que permite tener nuestra puerta cerrada con un pestillo evitando hacer un uso intensivo de la cerradura al no tener que estar siempre abriéndola y cerrándola con todas sus vueltas de llave para estar protegidos cuando estamos en casa.

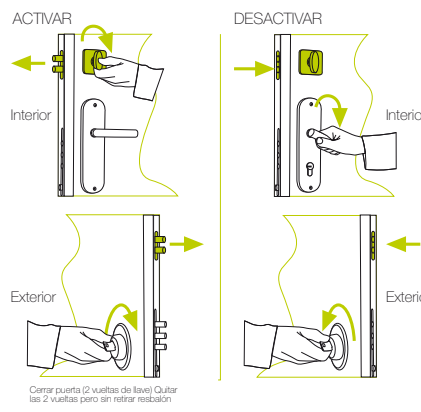
Aumentamos la seguridad de nuestra puerta ya que el cerrojo antipánico se incorpora a los puntos de cierre que activamos cuando cerramos con llave.

MODELOS:
310B y 310

DESCRIPCIÓN E INSTRUCCIONES DE USO

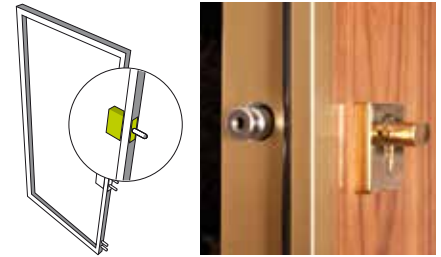
Puerta dotada de un sistema de seguridad adicional que consiste en un pestillo de 2 bulones, denominado CERROJO ANTIPÁNICO, que pueden ser activados de manera manual desde el interior permitiendo en caso de urgencia la salida de la vivienda sin necesidad del uso de la llave.

A diferencia de los pestillos tradicionales que impiden que podamos entrar en casa aún teniendo llave, el cerrojo antipánico Eurosegur no supone ningún inconveniente ya que desde el exterior podremos tanto activarlo como desactivarlo.



En familias con niños pequeños hay que extremar la precaución ya que el cerrojo antipánico (al ser desactivado con la manivela) no impedirá que puedan abrir la puerta.

Protector Familiar



VENTAJAS

Sistema de seguridad de uso diurno que permite tener nuestra puerta cerrada con un cerrojo con una doble función (limitador de apertura y pestillo) evitando hacer un uso intensivo de la cerradura al no tener que estar siempre abriéndola y cerrándola con todas sus vueltas de llave para estar protegidos cuando estamos en casa.

Aumentamos la seguridad de nuestra puerta ya que el protector familiar supone un punto adicional de cierre.

MODELOS:
315B, 315 y 415

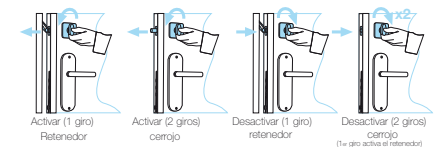
DESCRIPCIÓN E INSTRUCCIONES DE USO

Puerta dotada de un sistema de seguridad adicional que consiste en una cerradura auxiliar, denominada PROTECTOR FAMILIAR, que activa un cerrojo que realiza la función de limitador de apertura (1ª vuelta de llave) y pestillo (2ª vuelta de llave).

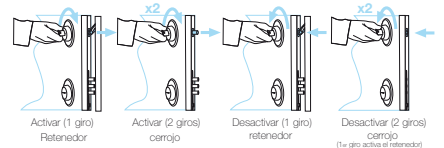
A diferencia de los pestillos tradicionales que impiden que podamos entrar en casa aún teniendo llave, el PROTECTOR FAMILIAR Eurosegur no supone ningún inconveniente ya que desde el exterior podremos tanto activarlo como desactivarlo.

La llave que actúa sobre el PROTECTOR FAMILIAR es la misma que actúa sobre la cerradura principal no siendo necesarias por tanto el uso de 2 llaves diferentes.

Desde el interior



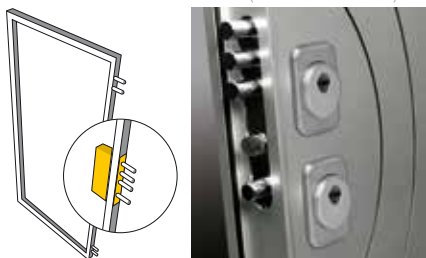
Desde el exterior



El PROTECTOR FAMILIAR cuando se encuentra en modo pestillo dificulta que los niños pequeños puedan salir de casa.

Extremar la precaución para evitar accidentes con los dedos si PROTECTOR FAMILIAR se encuentra en modo limitador de apertura ya que, aunque no podrán salir de casa, los niños pequeños si podrán abrir la puerta.

Cerradura Multifunción (Doble Cilindro)



VENTAJAS

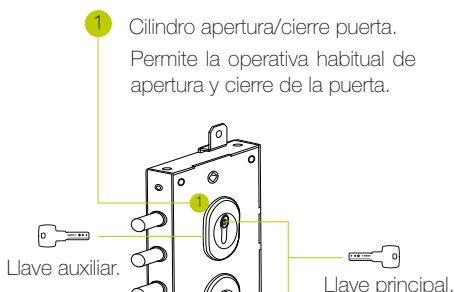
- Doble poder disuasorio
Doble cilindro=doble seguridad
 - Control de accesos
Podemos entregar una llave a toda persona de confianza (personal de servicio, asistentes de personas mayores, profesionales de la reforma, ...) con la seguridad de que siempre podremos impedir su entrada en el momento que lo deseemos.
- Minimiza el perjuicio en caso de pérdida de la llave auxiliar (por ejemplo entrega de llaves a hijos adolescentes) ya que siempre podremos bloquear la cerradura hasta cambiar los cilindros.

Puesto que una puerta es para toda la vida, no renunciamos a que en un futuro podamos disfrutar de una llave auxiliar aunque ahora pensemos que no es necesaria.

- Pomo interior
Comodidad de cierre cuando estemos en casa sin necesidad de uso de llaves.

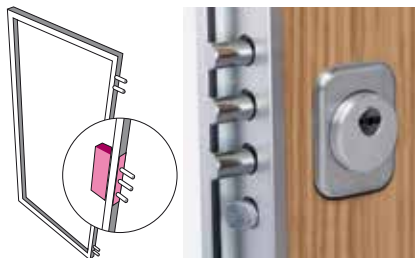
MODELOS:
320B, 320, 420, y 422

DESCRIPCIÓN E INSTRUCCIONES DE USO



Cilindro bloqueo. 2
Una vez cerrada la puerta accionamos el cilindro de bloqueo impidiendo que pueda ser abierta mientras no deshabilitemos el bloqueo. Habilita un cerrojo adicional.

Cerradura Automática



VENTAJAS

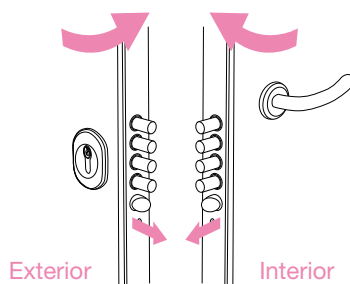
- Garantía de seguridad
Siempre tendremos la certeza de que nuestra puerta esté cerrada (tanto cuando hayamos salido de casa, como cuando nos encontremos dentro).
- Función antipánico
En cualquier caso, incluso en caso de urgencia, podemos salir con rapidez de nuestra vivienda sin necesidad de utilizar la llave.
- MODELOS:
340B y 340

DESCRIPCIÓN E INSTRUCCIONES DE USO

Cerradura que incorpora de forma mecánica un automatismo de cierre.

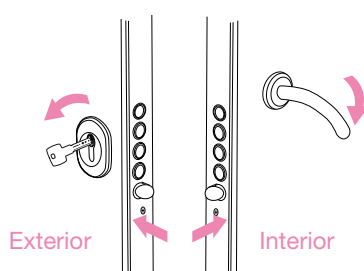
Función cierre.

- 1 Al cerrar la puerta, tanto desde el exterior como el interior, nos permite tener siempre todos lo cerrojos echados.

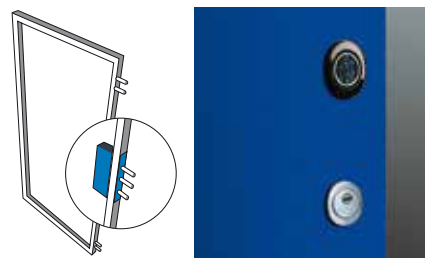


Función apertura.

- 2 Desde el exterior con llave y desde el interior con pomo



Cerradura Electrónica



VENTAJAS

- USO INDISTINTO ELECTRÓNICO Ó MECÁNICO
Perfecto para que el propietario decida cómo abrir su puerta y necesario en caso de que la batería esté agotada o falte corriente eléctrica.
- MODO AUTOMÁTICO DE CIERRE
La puerta se cierra de forma automática al entrar y salir sin que el propietario realice ninguna acción.
- FÁCIL PROGRAMACIÓN DESDE EL INTERIOR
Las operaciones de programación de las operaciones de uso habitual domiciliario son realizadas por el propietario sin dificultad.
- MODELOS:
360B, 360 y 460

DESCRIPCIÓN E INSTRUCCIONES DE USO



Display exterior



Display interior



Alimentación a batería (de serie)



Alimentación a red (opcional)

⚠ Solicite el manual de programación.

Tipos de marco

Marco de hierro

Nuestros marcos se construyen en acero y se refuerzan en los puntos más críticos en el ataque con palanca como son la cerradura y los cerrojos. El refuerzo del marco es una pieza de acero galvanizado de 2 mm de espesor que se coloca dentro del marco en la zona de la cerradura en todas nuestras puertas y de los cerrojos delanteros en las series 4.0 y 5.0.



Marco 75x45



Puerta de interior

Marco 75x25



Puerta de interior

Marco 105x45



Puerta de exterior

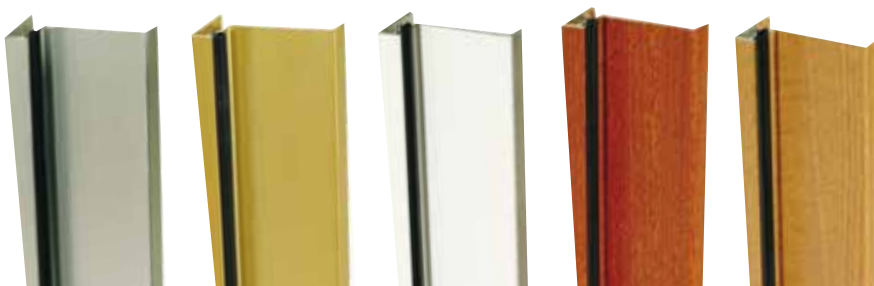
Opciones de instalación:
Directo a tabique con garras,
con tornillo expansivo o
soldado a premarco metálico.

Opciones de instalación:
Atornillado a premarco de
madera o metálico.

Opciones de instalación:
Directo a tabique con garras,
con tornillo expansivo o
atornillado a premarco metálico.

Consultar tabla de
lacados

Perfiles



Cromo

Dorado

Blanco

Sapely

Roble

Bisagra



Pintura
Plata

Pintura
Oro

Pintura
Blanca

Marco de aluminio (puerta de exterior)

VENTAJAS

Rotura de puente térmico

La rotura del puente térmico impide la conductividad del aluminio, reduce las pérdidas de energía del marco, contribuye al ahorro energético y evita la condensación.

Resistencia estructural

Marco construido con pieza exterior de 1,5 mm y pieza interior de 2.0 mm de espesor .

DE SERIE



4 bisagras regulables 2D



4 antipalancas pletina 3.0 mm



Sistema ajuste de presión



Cortavientos marco

Marco (en stock)



Blanco Gris 7016 Nogal Caoba / Plata Roble / Plata Blanco/Roble Madera

Perfil Puerta (en stock)



Blanco Plata Nogal Roble madera

Lacados



Beig 1015 Rojo 3005 Azul 5010 Verde 6005 Verde 6009 Gris 7011 Gris 7016 Marrón 8014 Negro 9005

Foliados



Nogal 2178007 Sapely 3162002 Roble 3118076 Roble RTX 2052089 Caoba 2065021 Roble Dorado 2178001

Marcos bicolor



Serie 3.0 basic



RIESGO BAJO
Ladrón oportunista

Puerta de seguridad CLASE 3 según la norma UNE-EN 1627:2011 de resistencia a la efracción certificada por AENOR y que cuenta con aislante térmico y acústico de serie para satisfacer nuestras necesidades de seguridad y confort.

Recomendada para:

Viviendas y/o negocios localizados en zonas residenciales de clase media, en edificios con alta densidad de vecinos y trasiego de personas (4 o más viviendas por planta) y cuya ocupación es continua a lo largo del día y del año.



Garantía



Producto Certificado



Marcado CE



Clase 3



200.000 ciclos



38 dB



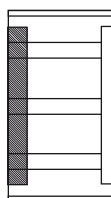
Clase 3



2,1 W/m²K



Clase C4



- Blindaje estructural de acero con chapa doble cara (chapa cierre 0,8 mm).
- 3 nervios transversales.
- Refuerzos perimetrales (superior/inferior) tipo L.
- Bandeja delantera tipo U.
- Bandeja trasera tipo L.



- Cerradura de alta seguridad cilindro ensayada según UNE-EN 12209.



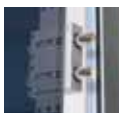
- Cilindro de seguridad (5 llaves)
- Antibumping, antiextracción, antiganzua y antitaladro
- 11 pitones



- Escudo Protector máxima seguridad antitaladro



- Chapa Manganese 1,0 mm



- 2 Cerrojos dobles 2 bulones 18Ø x 120 mm



- Lana de Roca



- Cortavientos inferior puerta



- Pieza solapada parte inferior puerta



- Manivela y herraje de serie (Modelo Omega)



Foto puerta modelo 300B

300B

PUERTA DE SEGURIDAD de medida estándar, de clase 3 según UNE-EN 1627 con cerradura de CILINDRO (clase 7 UNE-EN 12209), protector cilindro 46 Ø (grado 4 UNE-EN 1906), chapa de manganeso en cerradura de 1 mm. Relleno interior de lana de roca y cortavientos. Manivela serie Omega. Incluye Cilindro R7 30x50 (5 llaves).

- 75X45 ✓
- 75X25 ✓
- 105X45 ✓
- Aluminio ✓

301B

PUERTA DE SEGURIDAD de medida estándar, de clase 3 según UNE-EN 1627 con cerradura de CILINDRO ANTIPÁNICO (clase 7 UNE-EN 12209), protector cilindro 46 Ø (grado 4 UNE-EN 1906), chapa de manganeso en cerradura de 1 mm. Relleno interior de lana de roca y cortavientos. Manivela serie Omega. Incluye Cilindro R7 30x50 (5 llaves).

- 75X45 ✓
- 75X25 ✓
- 105X45 ✓
- Aluminio ✓

310B

PUERTA DE SEGURIDAD de medida estándar, de clase 3 según UNE-EN 1627 con cerradura de CILINDRO (clase 7 UNE-EN 12209), protector cilindro 46 Ø (grado 4 UNE-EN 1906), chapa de manganeso en cerradura de 1 mm. Relleno interior de lana de roca y cortavientos. Manivela serie Omega. Incluye Cilindro R7 30x50 (5 llaves). Dotada de cerrojo antipánico.

- 75X45 ✓
- 75X25 ✓
- 105X45 ✓
- Aluminio ✗

315B

PUERTA DE SEGURIDAD de medida estándar, de clase 3 según UNE-EN 1627 con cerradura de CILINDRO (clase 7 UNE-EN 12209), protector cilindro 46 Ø (grado 4 UNE-EN 1906), chapa de manganeso en cerradura de 1 mm. Relleno interior de lana de roca y cortavientos. Manivela serie Omega. Incluye Cilindro R7 Igualado 30x50 (5 llaves). Dotada de cerradura auxiliar con función limitador de apertura y pestillo.

- 75X45 ✓
- 75X25 ✓
- 105X45 ✓
- Aluminio ✓

320B

PUERTA DE SEGURIDAD de medida estándar, de clase 3 según UNE-EN 1627 con cerradura de CILINDRO MULTIFUNCIÓN (clase 7 UNE-EN 12209), protector cilindro 46 Ø (grado 4 UNE-EN 1906), chapa de manganeso en cerradura de 1 mm. Relleno interior de lana de roca y cortavientos. Manivela + bocallave serie Omega. Incluye Cilindro R7 30x50 pomo níquel + Cilindro R7 30x50 amaestrados (2 llaves servicio + 5 llaves maestras).

- 75X45 ✓
- 75X25 ✓
- 105X45 ✓
- Aluminio ✓

340B

PUERTA DE SEGURIDAD de medida estándar, de clase 3 según UNE-EN 1627 con cerradura de CILINDRO DE CIERRE AUTOMÁTICO (clase 7 UNE-EN 12209), protector cilindro 46 Ø (grado 4 UNE-EN 1906), chapa de manganeso en cerradura de 1 mm. Relleno interior de lana de roca y cortavientos. Manivela serie Omega. Incluye Cilindro R7 30x50 (5 llaves).

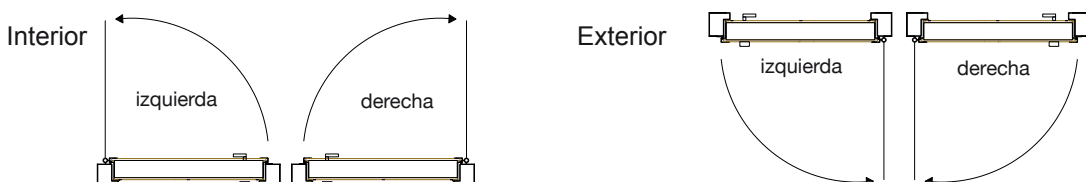
- 75X45 ✓
- 75X25 ✓
- 105X45 ✓
- Aluminio ✗

360B

PUERTA DE SEGURIDAD de medida estándar, de clase 3 según UNE-EN 1627, con cerradura de CILINDRO ELECTRÓNICA (clase 7 EN 14846) con alimentación a batería, con 3 tarjetas de usuario, chapa de manganeso en cerradura de 1 mm, protector cilindro 46 Ø (grado 4 EN 1906). Relleno interior de lana de roca y cortavientos. Manivela serie Alfa. Incluye Cilindro 30x50 R7 (5 llaves).

- 75X45 ✓
- 75X25 ✓
- 105X45 ✓
- Aluminio ✓

Manos de apertura



Serie 3.0



RIESGO MEDIO
Ladrón profesional

Puerta de seguridad de CLASE 3 según la norma UNE-EN 1627: 2011 de resistencia a la efracción certificada por AENOR, cuyas prestaciones de seguridad superan notablemente los requisitos exigidos por la norma y cuenta con aislante térmico y acústico de serie para satisfacer nuestras necesidades de seguridad y confort.

Recomendada para:

Viviendas localizadas en zonas residenciales de clase media en edificios con baja densidad de vecinos (3 o menos viviendas por planta) y/o cuya ocupación no es continua a lo largo del día ni del año.



Garantía



Producto Certificado



Marcado CE



Clase 3



200.000 ciclos



38 dB



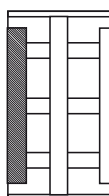
Clase 3



2,1 W/m²K



Clase C4



- Blindaje estructural de acero con chapa doble cara (chapa cierre 0,8 mm).
- 3 nervios transversales.
- Refuerzos perimetrales (superior/inferior) tipo L.
- Bandeja delantera tipo U.
- Bandeja trasera tipo L.



- Cerradura de alta seguridad cilindro ensayada según UNE-EN 12209.



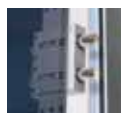
- Cilindro de seguridad (5 llaves incopiables)
- Antibumping, antiextracción, antiganzua y antitaladro
- Puente anti-rotura
- 12 pitones



- Protector de acero abocardado 50 Ø GRADO 4 UNE-EN 1906 máxima clasificación frente a la efracción.



- Chapa Manganeso 2,0 mm



- 2 Cerrojos dobles 2 bulones 18Ø x 120 mm



- Lana de Roca



- Cortavientos inferior puerta



- Pieza solapada parte inferior puerta



- Manivela y herraje de serie (Modelo Omega)



Foto puerta modelo 300 con 2 cerrojos extra delanteros y protector familiar

300

PUERTA DE SEGURIDAD de medida estándar, de clase 3 según UNE-EN 1627 con cerradura de CILINDRO (clase 7 UNE-EN 12209), protector abocardado cilindro TOP SYSTEM 50 Ø (grado 4 UNE-EN 1906), chapa de manganeso en cerradura de 2 mm. Relleno interior de lana de roca y cortavientos. Manivela serie Omega. Incluye Cilindro AP-3 30x50 níquel (5 llaves).

- 75X45
- 75X25
- 105X45
- Aluminio

301

PUERTA DE SEGURIDAD de medida estándar, de clase 3 según UNE-EN 1627 con cerradura de CILINDRO ANTIPÁNICO (clase 7 UNE-EN 12209), protector abocardado cilindro TOP SYSTEM 50 Ø (grado 4 UNE-EN 1906), chapa de manganeso en cerradura de 2 mm. Relleno interior de lana de roca y cortavientos. Manivela serie Omega. Incluye Cilindro AP-3 30x50 níquel (5 llaves).

- 75X45
- 75X25
- 105X45
- Aluminio

310

PUERTA DE SEGURIDAD de medida estándar, de clase 3 según UNE-EN 1627 con cerradura de CILINDRO (clase 7 UNE-EN 12209), protector abocardado cilindro TOP SYSTEM 50 Ø (grado 4 UNE-EN 1906), chapa de manganeso en cerradura de 2 mm. Relleno interior de lana de roca y cortavientos. Manivela serie Omega. Incluye Cilindro AP-3 30x50 níquel (5 llaves). Dotada de cerrojo antipánico.

- 75X45
- 75X25
- 105X45
- Aluminio

315

PUERTA DE SEGURIDAD de medida estándar, de clase 3 según UNE-EN 1627 con cerradura de CILINDRO (clase 7 UNE-EN 12209), protector abocardado cilindro TOP SYSTEM 50 Ø (grado 4 UNE-EN 1906), chapa de manganeso en cerradura de 2 mm. Relleno interior de lana de roca y cortavientos. Manivela serie Omega. Incluye Cilindro Igualado AP-3 30x50 níquel (5 llaves). Dotada de cerradura auxiliar con función limitador de apertura y pestillo.

- 75X45
- 75X25
- 105X45
- Aluminio

320

PUERTA DE SEGURIDAD de medida estándar, de clase 3 según UNE-EN 1627 con cerradura de CILINDRO MULTIFUNCIÓN (clase 7 UNE-EN 12209), protector abocardado cilindro TOP SYSTEM 50 Ø (grado 4 UNE-EN 1906), chapa de manganeso en cerradura de 2 mm. Relleno interior de lana de roca y cortavientos. Manivela + bocallave serie Omega. Incluye Cilindro AP-3 30x50 como níquel + Cilindro AP-3 30x50 amaestrados (2 llaves servicio + 5 llaves maestras).

- 75X45
- 75X25
- 105X45
- Aluminio

340

PUERTA DE SEGURIDAD de medida estándar, de clase 3 según UNE-EN 1627 con cerradura de CILINDRO DE CIERRE AUTOMÁTICO (clase 7 UNE-EN 12209), protector abocardado cilindro TOP SYSTEM 50 Ø (grado 4 UNE-EN 1906), chapa de manganeso en cerradura de 2 mm. Relleno interior de lana de roca y cortavientos. Manivela serie Omega. Incluye Cilindro AP-3 30x50 níquel (5 llaves).

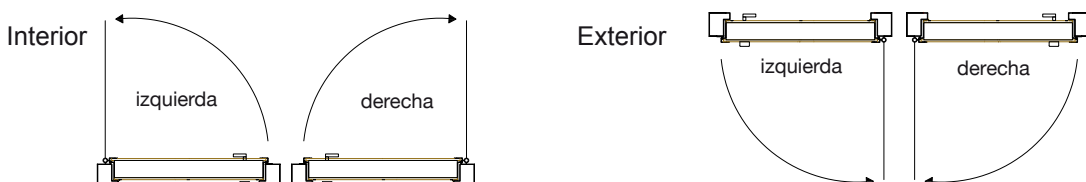
- 75X45
- 75X25
- 105X45
- Aluminio

360

PUERTA DE SEGURIDAD de medida estándar, de clase 3 según UNE-EN 1627, con cerradura de CILINDRO ELECTRÓNICA (clase 7 EN 14846) con alimentación a batería, con 3 tarjetas de usuario, protector abocardado cilindro TOP SYSTEM 50 Ø (grado 4 UNE-EN 1906), chapa de manganeso en cerradura de 2 mm. Relleno interior de lana de roca y cortavientos. Manivela serie Omega. Incluye Cilindro AP-3 30x50 níquel (5 llaves).

- 75X45
- 75X25
- 105X45
- Aluminio

Manos de apertura



Serie 4.0



RIESGO ALTO
Ladrón profesional

Puerta de seguridad CLASE 4 según norma UNE-EN 1627: 2011 de resistencia a la efracción certificada por AENOR, con aislante térmico y acústico de serie para satisfacer las necesidades de seguridad y confort de los clientes más exigentes

Recomendada para:

Viviendas localizadas en zonas residenciales clase media/alta con independencia de la densidad de vecinos y los periodos de ocupación de las mismas.



Garantía



Producto Certificado



Marcado CE



Clase 3



200.000 ciclos



38 dB



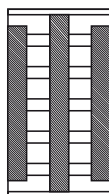
Clase 3



2,1 W/m²K



Clase C4



- Blindaje estructural de acero con chapa doble cara (chapa cierre 0,8 mm).
- 5 nervios transversales.
- Refuerzos perimetrales (superior/inferior) tipo L.
- Bandeja cerrojos/pernios tipo U.



- Cerradura de alta seguridad cilindro ensayada según UNE-EN 12209.



- Cilindro de seguridad (5 llaves incopiables)
- Antibumping, antiextracción, antiganzua y antitaladro
- Puente anti-rotura
- 12 pitones



- Protector de acero abocardado 50 Ø GRADO 4 UNE-EN 1906 máxima clasificación frente a la efracción.



- Chapa Manganeso 2,0 mm



- 2 Cerrojos triples 3 bulones 18ø x 120 mm



- Lana de Roca



- Cortavientos inferior puerta



- Pieza solapada parte inferior puerta



- Manivela y herraje de serie (Modelo Omega)



Foto puerta modelo 400 con protector familiar

Modelos

400

PUERTA DE SEGURIDAD de medida estándar, de clase 4 según UNE-EN 1627 con cerradura de CILINDRO (clase 7 UNE-EN 12209), protector abocardado cilindro TOP SYSTEM 50 Ø (grado 4 UNE-EN 1906), chapa de manganeso en cerradura de 2 mm. Relleno interior de lana de roca y cortavientos. Manivela serie Omega. Incluye Cilindro AP-3 30x50 níquel (5 llaves).

75X45 ✓

75X25 ✓

105X45 ✓

415

PUERTA DE SEGURIDAD de medida estándar, de clase 4 según UNE-EN 1627 con cerradura de CILINDRO (clase 7 UNE-EN 12209), protector abocardado cilindro TOP SYSTEM 50 Ø (grado 4 UNE-EN 1906), chapa de manganeso en cerradura de 2 mm. Relleno interior de lana de roca y cortavientos. Manivela serie Omega. Incluye Cilindro Igualado AP-3 30x50 níquel (5 llaves). Dotada de cerradura auxiliar con función limitador de apertura y pestillo.

75X45 ✓

75X25 ✓

105X45 ✓

420

PUERTA DE SEGURIDAD Puerta de seguridad de medida estándar, de clase 4 según UNE-EN 1627 con cerradura de CILINDRO MULTIFUNCIÓN (clase 7 UNE-EN 12209), protector abocardado cilindro TOP SYSTEM 50 Ø (grado 4 UNE-EN 1906), chapa de manganeso en cerradura de 2 mm. Relleno interior de lana de roca y cortavientos. Manivela + bocallave serie Omega Incluye Cilindro AP-3 30x50 pomo níquel + Cilindro AP-3 30x50 amaestrados (2 llaves servicio + 5 llaves

75X45 ✓

75X25 ✓

105X45 ✓

422

PUERTA DE SEGURIDAD Puerta de seguridad de medida estándar, de clase 4 según UNE-EN 1627 con cerradura de CILINDRO MULTIFUNCIÓN 3+5 (clase 7 UNE-EN 12209), protector abocardado cilindro TOP SYSTEM 50 Ø (grado 4 UNE-EN 1906), chapa de manganeso en cerradura de 2 mm. Relleno interior de lana de roca y cortavientos. Manivela + bocallave serie Omega Incluye Cilindro AP-3 30x50 pomo níquel + Cilindro AP-3 30x50 amaestrados (2 llaves servicio + 5 llaves

75X45 ✓

75X25 ✓

105X45 ✓

460

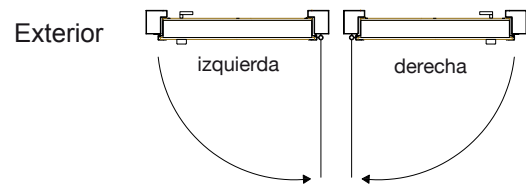
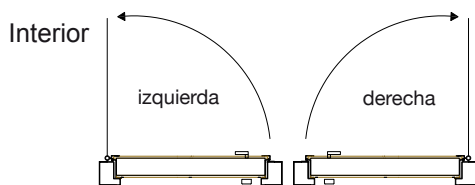
PUERTA DE SEGURIDAD de medida estándar, de clase 4 según UNE-EN 1627, con cerradura de CILINDRO ELECTRÓNICA (clase 7 EN 14846) con alimentación a batería, con 3 tarjetas de usuario, protector abocardado cilindro TOP SYSTEM 50 Ø (grado 4 UNE-EN 1906), chapa de manganeso en cerradura de 2 mm. Relleno interior de lana de roca y cortavientos. Manivela serie

75X45 ✓

75X25 ✓

105X45 ✓

Manos de apertura



Serie 5.0



RIESGO MUY ALTO
Ladrón profesional

Puerta de seguridad, de CLASE 5 según UNE-EN 1627:2011 de resistencia a la efracción y antibala nivel FB2 según UNE-EN 1622:1999 certificada por AENOR, exigidas por las Órdenes Ministeriales aplicables en el ámbito de la Seguridad Privada y que obliga a su instalación en establecimientos que por su actividad deben estar provistos de medidas de alta seguridad.

Recomendada para:

Empresas obligadas por las Órdenes Ministeriales tales como empresas de seguridad, joyerías, centrales receptoras de alarma, armeros u otros establecimientos obligados.
Viviendas localizadas en zonas residenciales de clase alta con independencia de cual sea la densidad de vecinos y los periodos de ocupación de las mismas.



Garantía



Producto Certificado



Marcado CE



Clase 3



200.000 ciclos



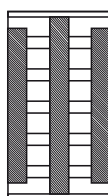
35 dB



Clase 3



Clase C4



- Marco de acero 1,5 mm. con refuerzo zona cerradura y cerrojos 2 mm.
- Blindaje estructural macizado interior.
- Bandeja delantera tipo: U
- Bandeja trasera tipo: U



- Cerradura de alta seguridad cilindro ensayada según UNE-EN 12209 CLASE-7 máxima resistencia a la efracción.



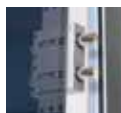
- Cilindro de seguridad (5 llaves incopiables)
- Antibumping, antiextracción, antiganzua y antitaladro
- Puente anti-rotura
- 12 pitones



- Protector de acero abocardado 50 Ø GRADO 4 UNE-EN 1906 máxima clasificación frente a la efracción.



- Chapa manganeso antitaladro zona cerradura 2 mm.



- 2 cerrojos delanteros de acero con 2 bulones: longitud 200 mm. / recorrido 30 mm. / diámetro 18 mm. Con una resistencia al ataque con palanca superior a 12 kN.



- 5 pernios de acero



- Cortavientos inferior puerta



- Pieza solapada parte inferior puerta



- Manivela y herraje de serie (Modelo Omega)



Foto puerta modelo 500

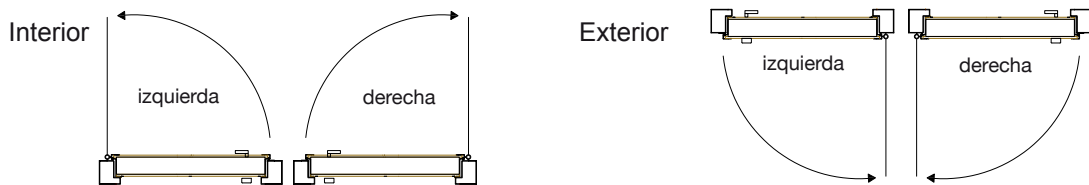
Modelo

500

PUERTA DE SEGURIDAD Puerta de seguridad de medida estándar, de clase 5 según UNE-EN 1627 con cerradura de CILINDRO MULTIFUNCIÓN 3+5 (clase 7 UNE-EN 12209), protector abocardado cilindro TOP SYSTEM 50 Ø (grado 4 UNE-EN 1906), chapa de manganeso en cerradura de 2 mm, marco de 75x45, perfiles aluminio anodizados hoja y marco cromo y 5 pernios pintados gris RAL 9006. Cortavientos. Incluye Cilindros AP-3 30x50 níquel independientes.

75X45 

Manos de apertura



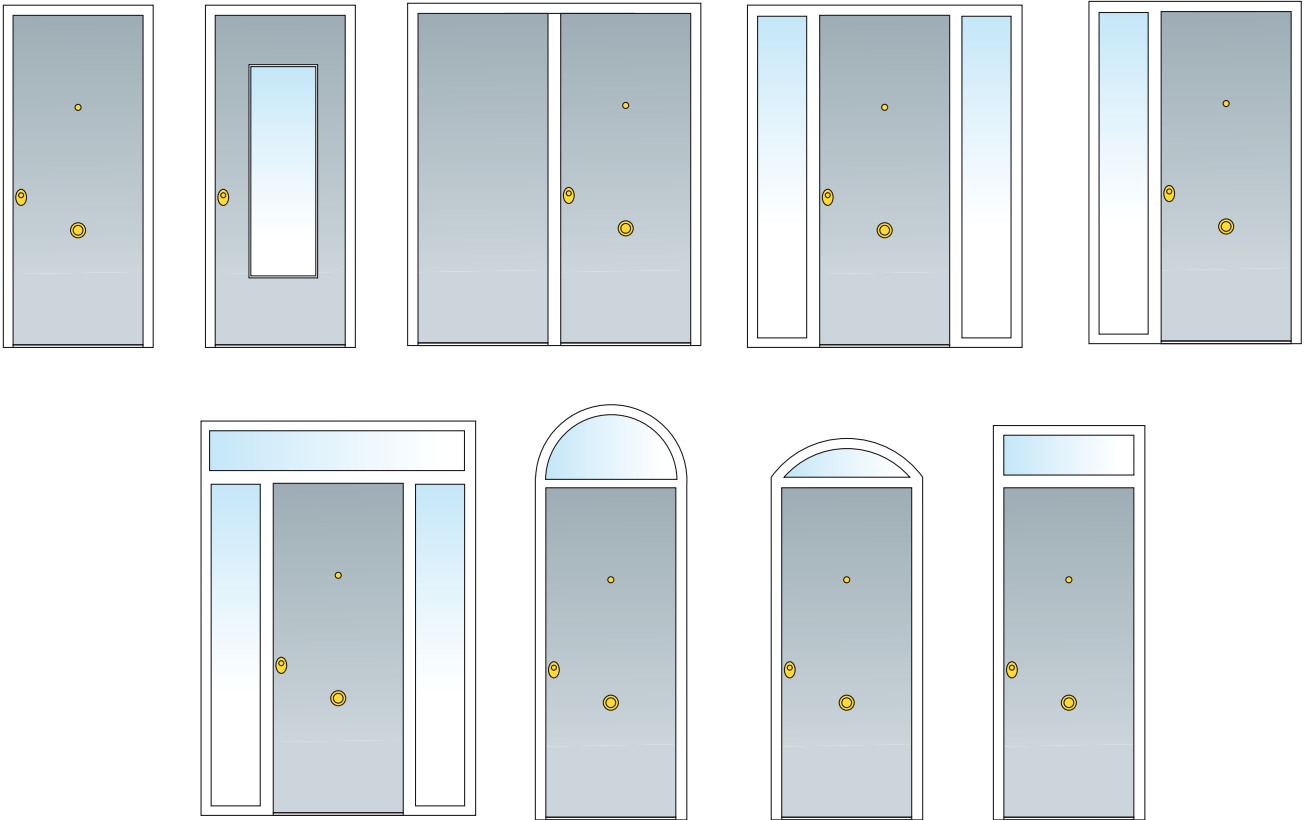
Opciones de block

- Sistema cierre 5C
- Construcción a medida
- Apertura exterior
- Mirilla vidrio P7B 200x200
- Sistema antitarjeta
- Portero automático
- Sensor magnético
- Cierra puertas hidráulico

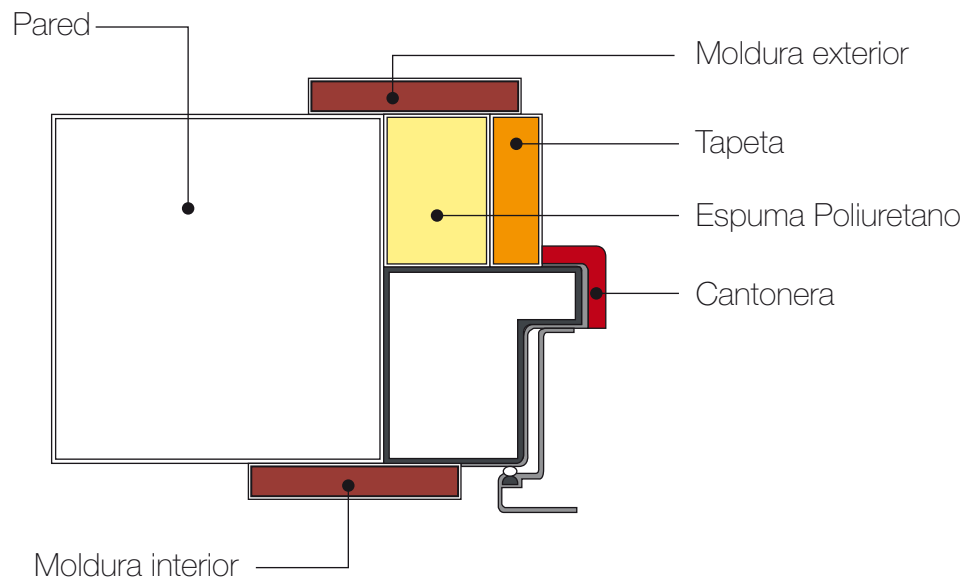
Esquemas de construcción

Tipos de puerta

La puerta de exterior ofrece múltiples soluciones para el hogar. Puertas de una sola o doble hoja, con cristal incluido o con fijos laterales y superiores diseñados para alojar un cristal de seguridad y dotar a la vivienda de un plus de diseño, a la vez que permite entrar la luz natural.



Esquema forrado marco



Otras puertas

Anti-Okupa



Puerta con lacado blanco (Opcional)

Trasteros



Puerta con rejilla inferior (Opcional)

Opciones de block



Sistema
5C



VENTAJAS

- MÁXIMA SEGURIDAD DEL SISTEMA DE CIERRE.

Mejora del cilindro que permite a nuestro sistema de cierre (cerradura, cilindro y escudo protector) resistir los ataques más exigentes contemplados en la actualidad por la normas de ensayo.

GRADO



NORMA UNE-EN 1627:2011

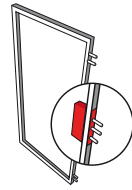
ATAQUE NIVEL C



NORMA UNE-EN 85160:2013

- OPCIONAL PARA MODELOS:

Todos los modelos de las series 3.0, 4.0, y 5.0



Cerradura
Engranaje



VENTAJAS

- COMODIDAD DE USO.

- Permite la apertura y cierre mediante la llave de una manera más suave y silenciosa.

- Recomendada cuando la puerta dispone de cerrojos adicionales.

- Recomendada cuando el tamaño de la cabeza de la llave es reducido y/o el usuario tiene su capacidad de esfuerzo muy limitada.

- OPCIONAL PARA MODELOS:

300B, 320B, 300, 320, 400 y 420.



2 cerrojos delanteros



1 cerrojo superior



Antipalanca pletina



Sistema antitarjeta



Pestillo



Retenedor



Cortavientos marco



Protector magnético

Instalación



Premarco metálico



Tomillo expansivo y pieza protectora

Herrajes



Mirilla electrónica



Mirilla



Vierteaguas



Pomo



Manillón 40 cm



Manillón 80 cm

Electrónica



Portero automático



Sensor magnético



Móvil key



Preinstalación domótica

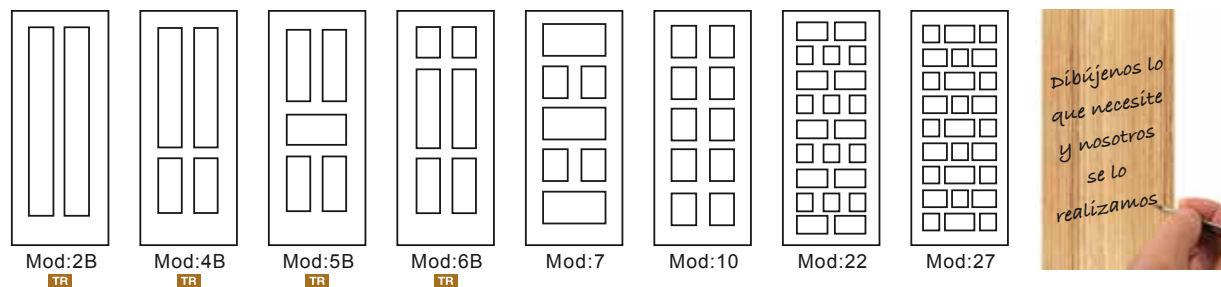
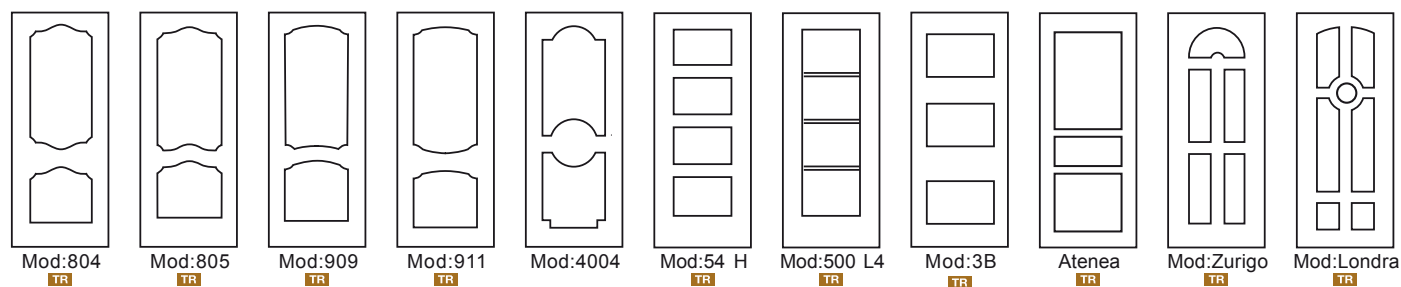
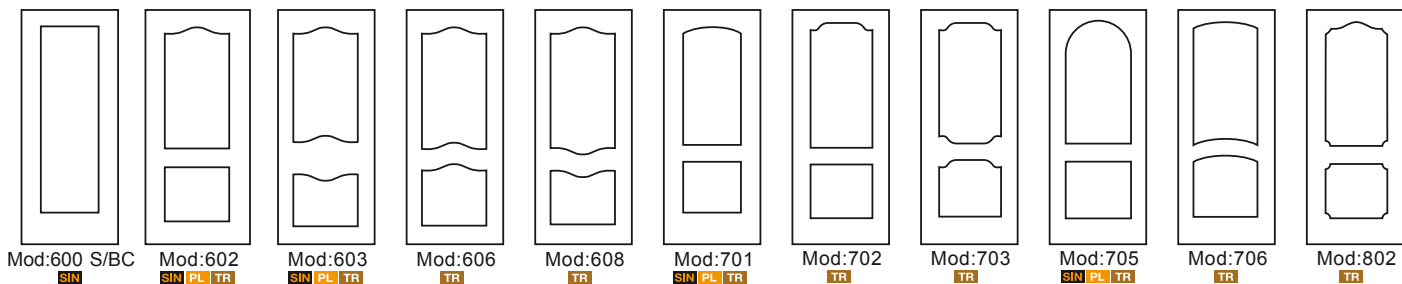
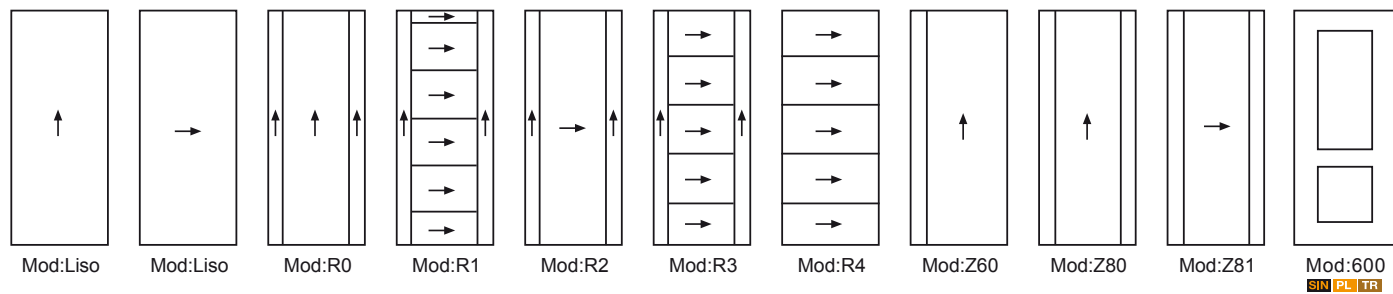


Alimentación a red



Lector de huella

Paneles



Maderas



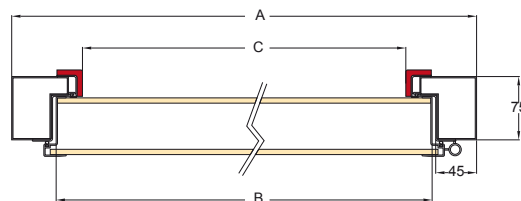
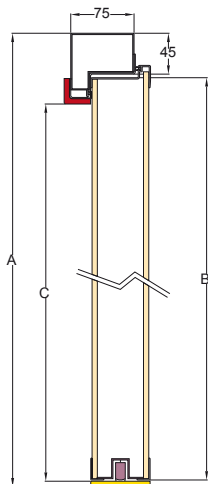
Paneles

Stock (para medida total estandar 2090 x 920)



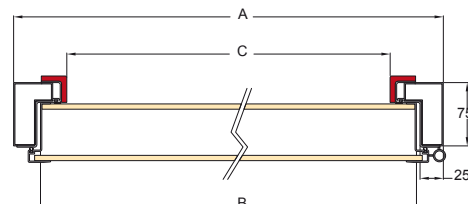
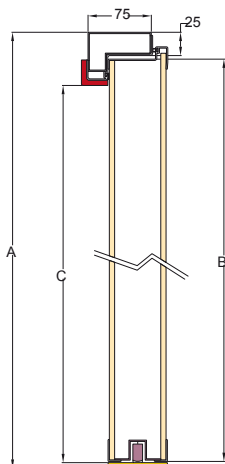
Fichas técnicas

Marco 75 x 45



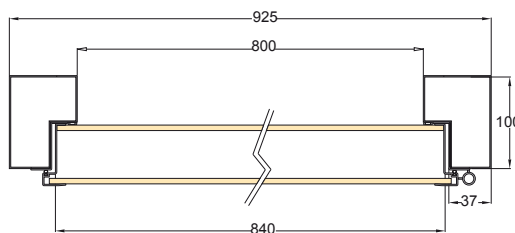
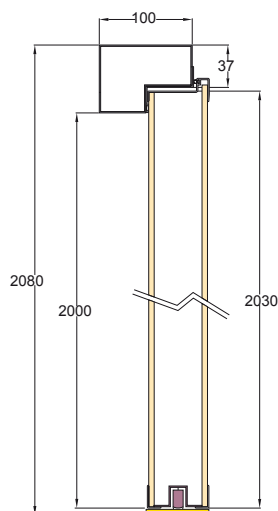
		Total (A)	Hoja (B)	Luz de paso (C)
Estándar	Alto	2090	2030	2010
	Ancho	920	820	774
Semiestándar	Alto	2060	2000	1980
		2160	2100	2080
	Ancho	880	780	734
		900	800	754
		1050	950	904

Marco 75 x 25



		Total (A)	Hoja (B)	Luz de paso (C)
Estándar	Alto	2045	2000	1980
		2075	2030	2010
	Ancho	845	780	734
		865	800	754
Semiestándar	Alto	2125	2080	2060
		885	820	774
	Ancho	925	860	814

Marco 105 x 45



		Total (A)	Hoja (B)	Luz de paso (C)
Estándar	Alto	2090	2030	2000
	Ancho	920	820	770
Semiestándar	Ancho	960	860	810

Fabricación a medida

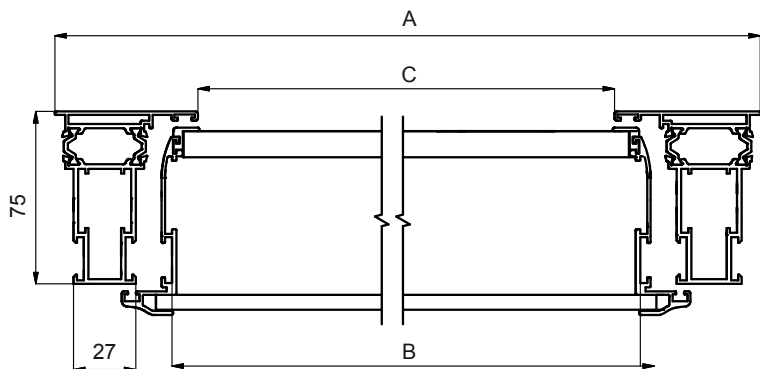


Tabla medidas totales máxima y mínima

	Máxima	Mínima
Marco 75x45	2510 x 1220	1910 x 750
Marco 75x25	2495 x 1185	1895 x 715
Marco 105x45	2510 x 1220	1910 x 750

Fichas técnicas

Vista horizontal marco + hoja



Medidas estándar puerta una hoja

	Total (A)	Hoja (B)	Luz de paso (C)
Alto	2090	2030	2010
Ancho	920	820	800

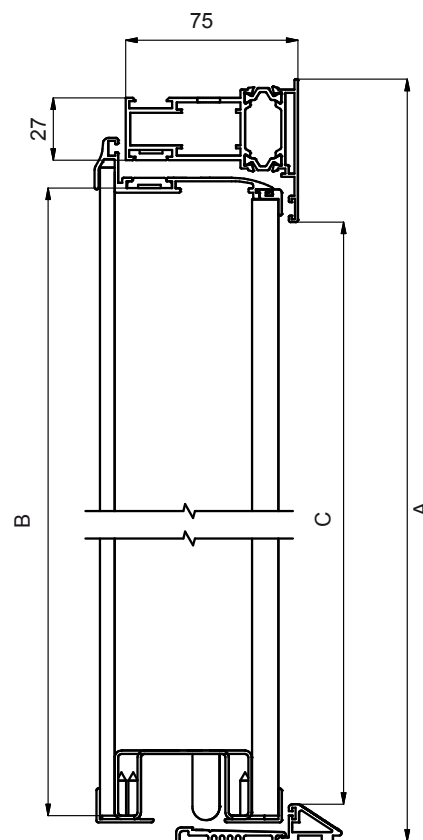
Medidas semiestándar puerta una hoja

	Total (A)	Hoja (B)	Luz de paso (C)
Alto	2160	2100	2080
Ancho	990	890	870

Dimensiones medidas totales máximas y mínimas

	Máxima	Mínima
Puerta 1 hoja	2510 x 1220	1910 x 750
Puerta 1 hoja + fijos laterales	2510 x 2400	1910 x 1000
Puerta 1 hoja + fijo superior	3000 x 1220	2150 x 750

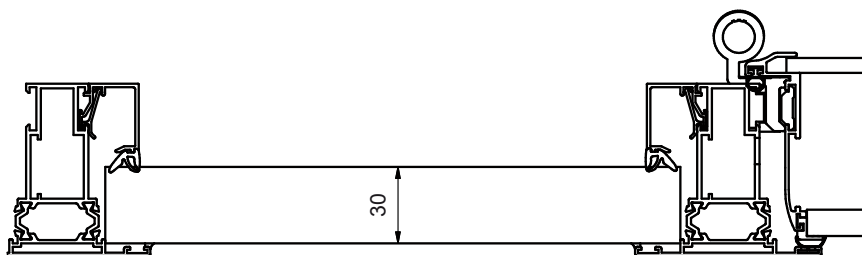
Vista vertical marco



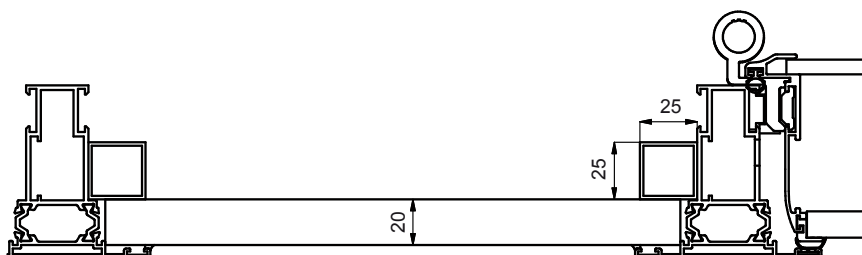
Acabados junquillos



Vista horizontal marco con fijo y junquillo antirretroceso + hoja



Vista horizontal marco con fijo y junquillo 25x25 + hoja





Eurosegur Puertas de Seguridad
C/ Max Planck, 7 · Elche Parque Empresarial
03203 Elche (Alicante) Spain
☎ +34 96 661 31 80 ☎ +34 96 661 31 86
✉ info@eurosegur.com 🌐 www.eurosegur.com



*Tengo que visitar
www.eurosegur.com
para conocer más
sobre seguridad*